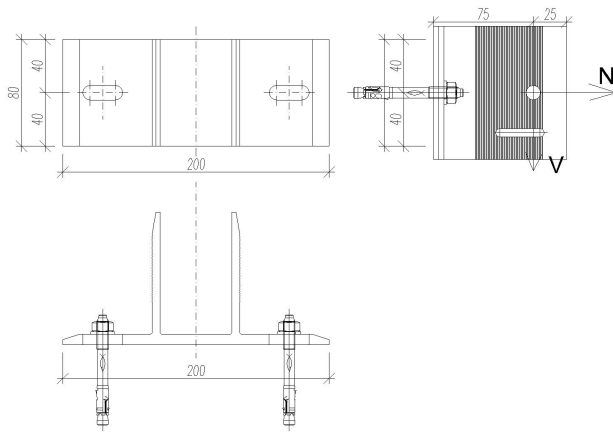


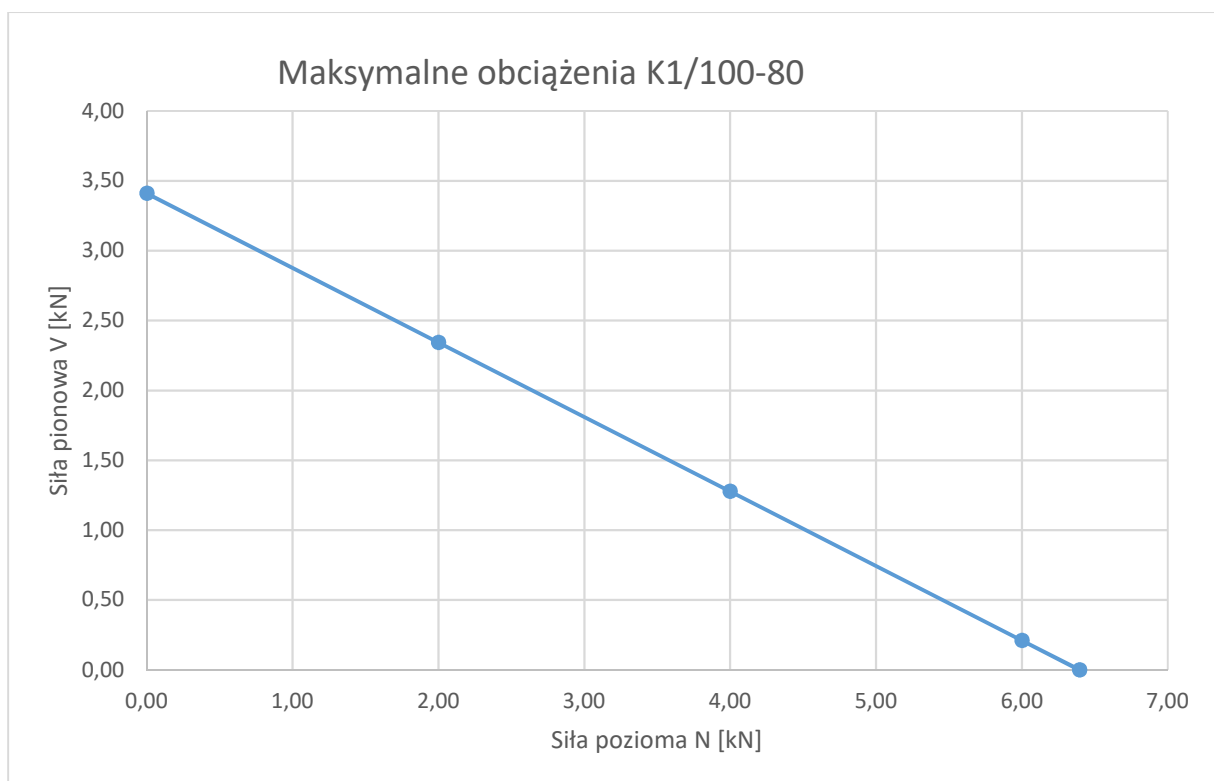
Konsola K1/100-80

Szkic konsoli.

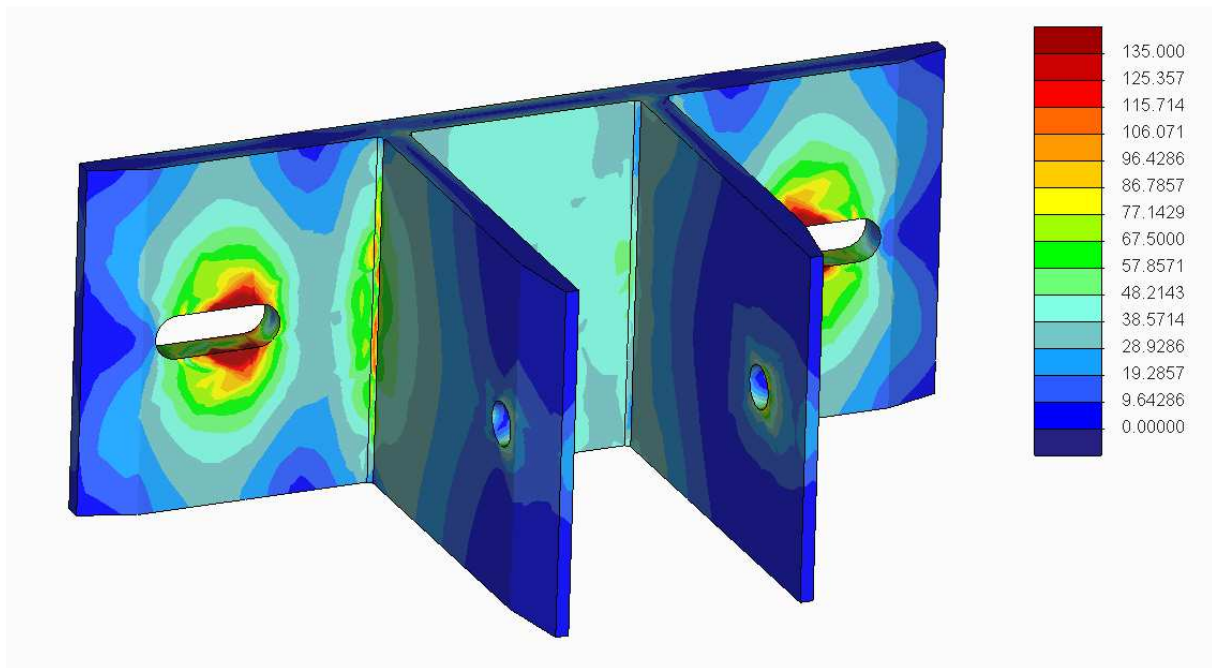


Maksymalne obciążenia obliczeniowe.

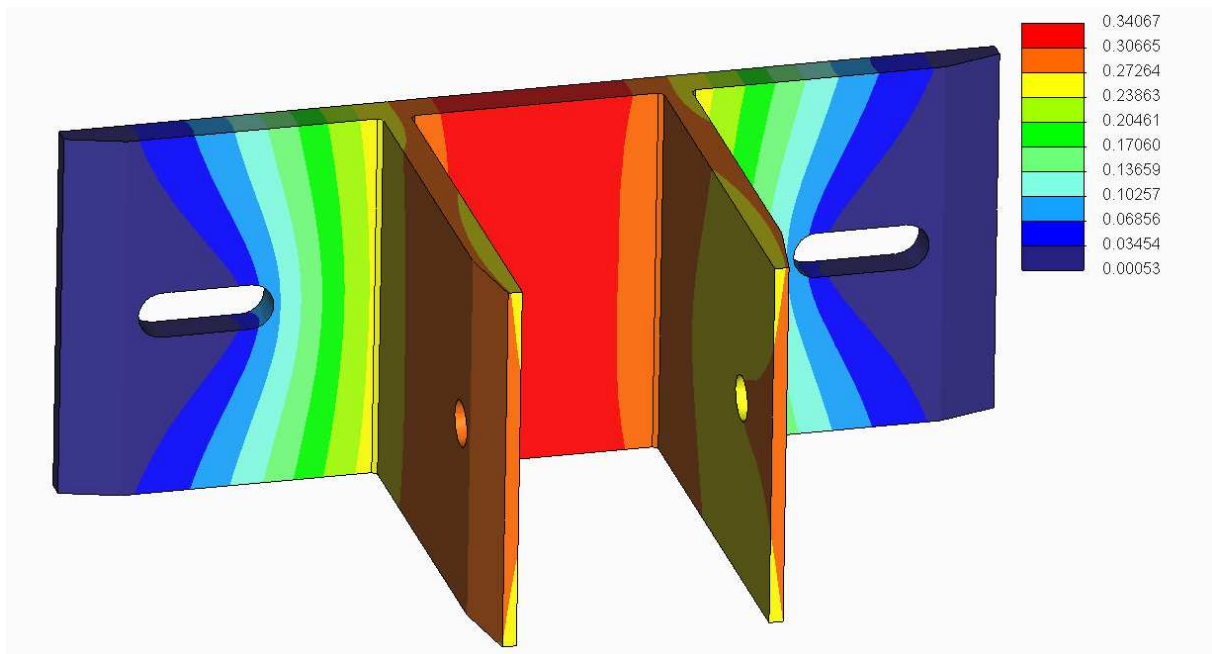
L.p	Siła pozioma N [kN]	Siła pionowa V [kN]
1	6,39	0,00
2	6,00	0,21
3	4,00	1,28
4	2,00	2,34
5	0,00	3,41



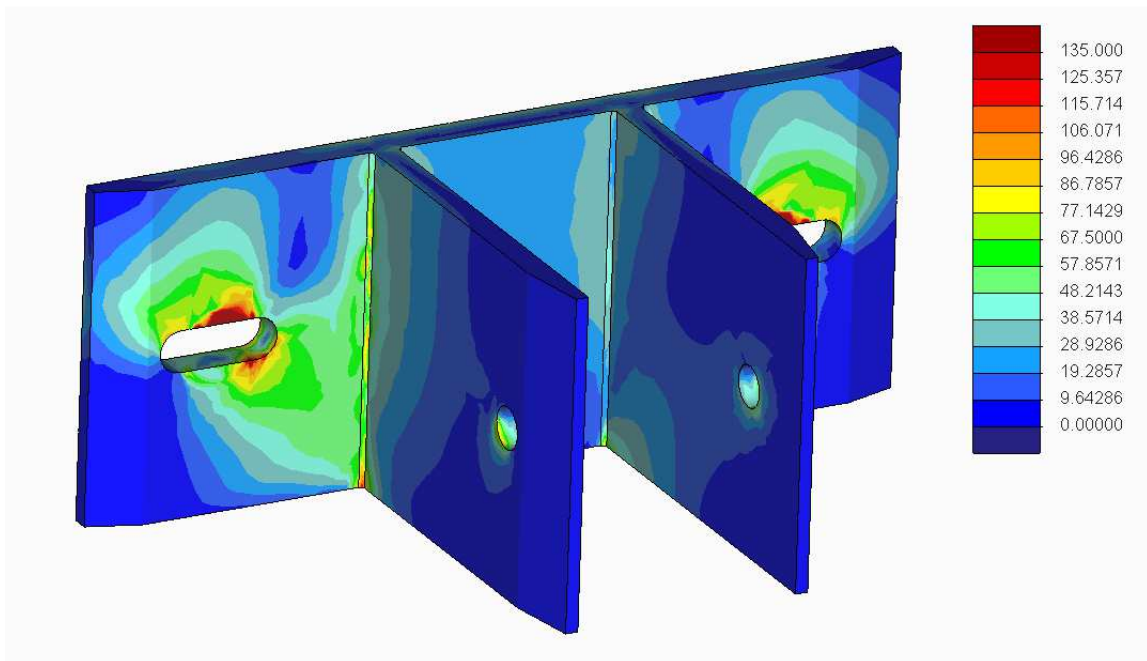
Mapa naprężenia w konsoli K1/100-80 od obciążenia siłą poziomą $N=6,39\text{kN}$



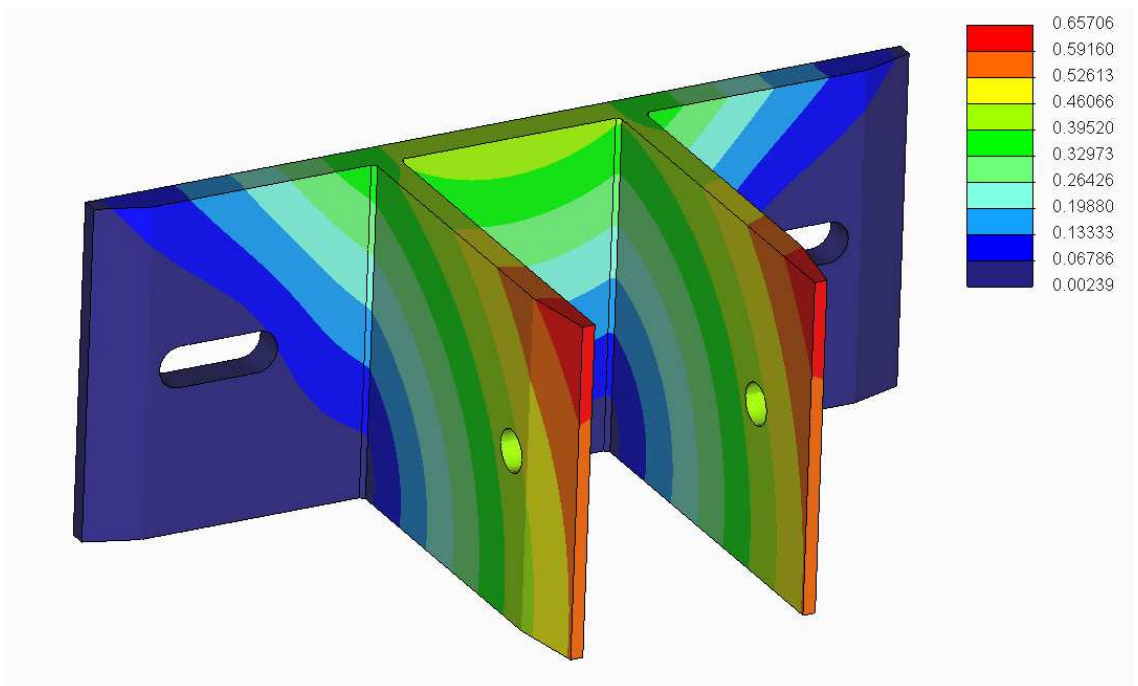
Mapa ugięć konsoli K1/100-80 od obciążenia siłą poziomą $N=6,39\text{kN}$



Mapa naprężenia w konsoli K1/100-80 od obciążenia siłą pionową $V=3,41\text{kN}$

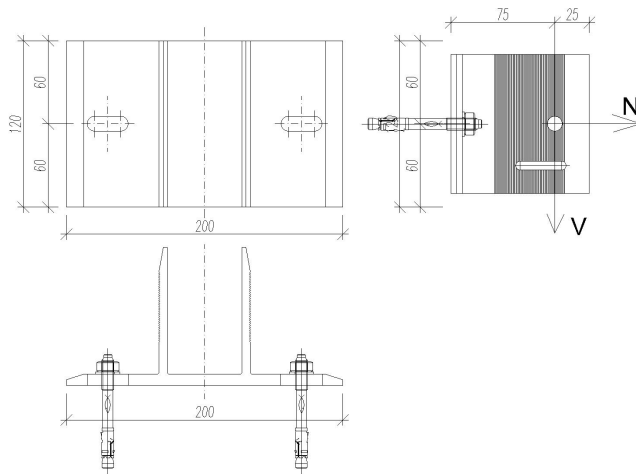


Mapa ugięć konsoli K1/100-80 od obciążenia siłą pionową $V=3,41\text{kN}$



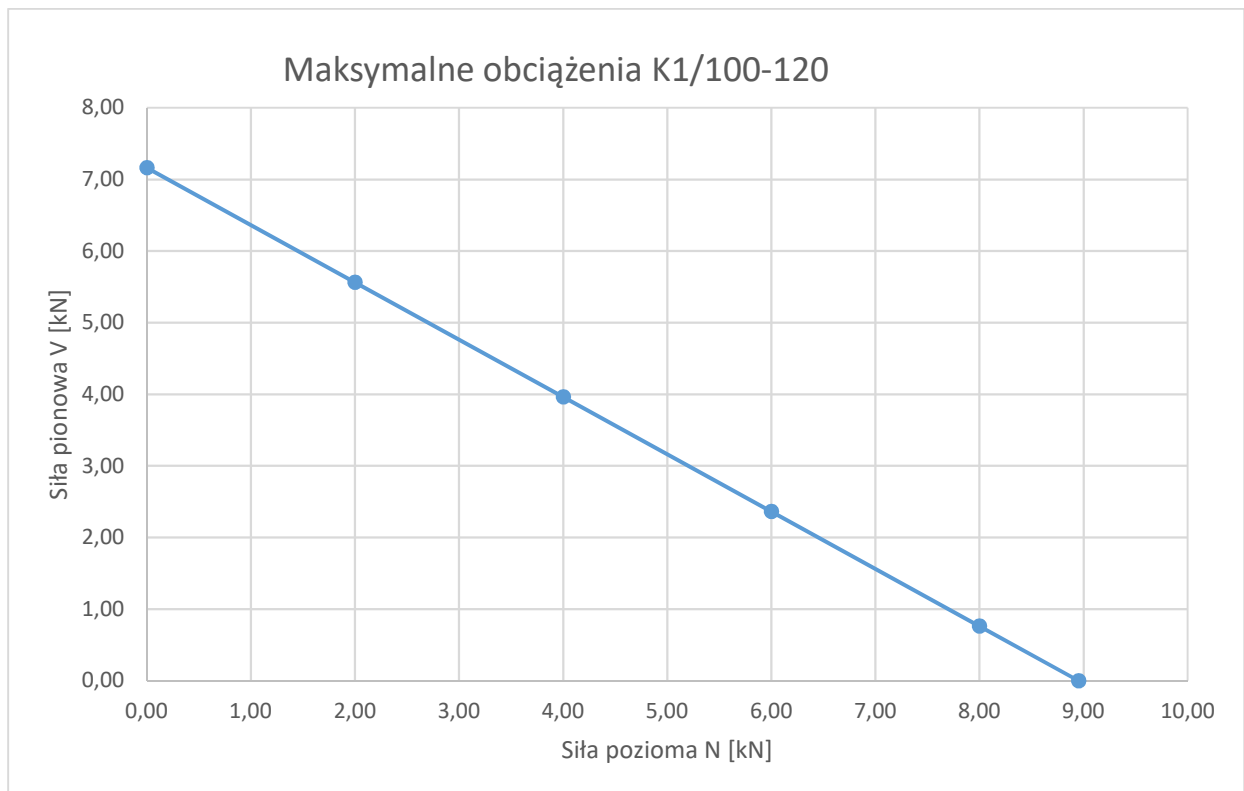
Konsola K1/100-120

Szkic konsoli.

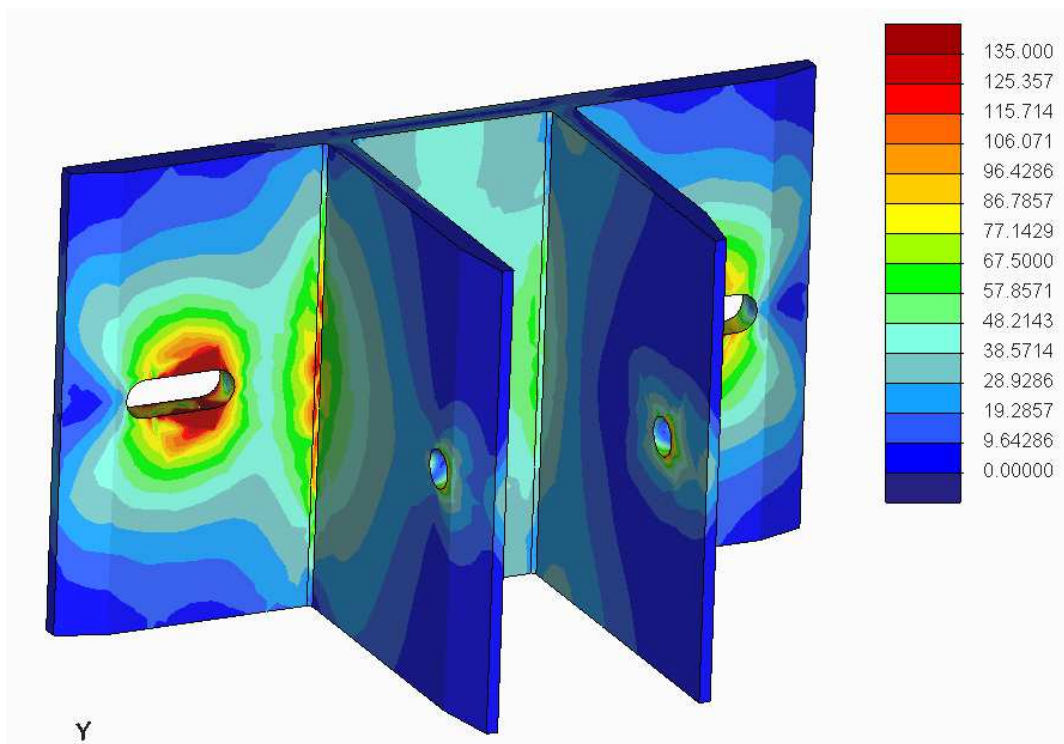


Maksymalne obciążenia obliczeniowe.

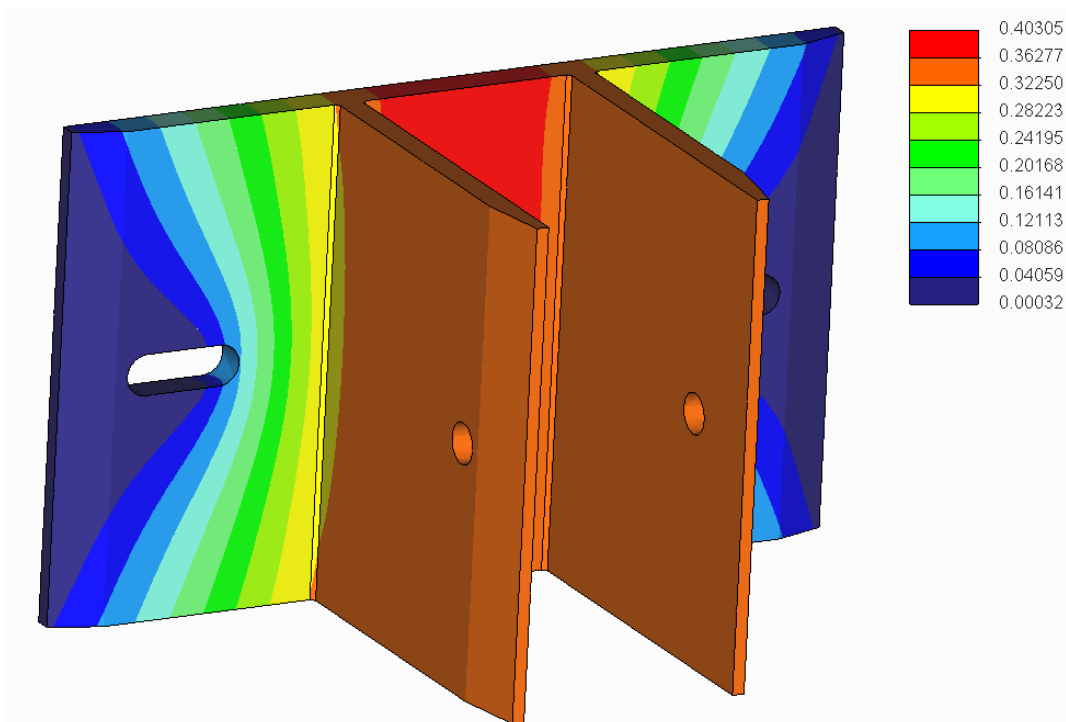
L.p	Siła pozioma N [kN]	Siła pionowa V [kN]
1	8,95	0,00
2	8,00	0,76
3	6,00	2,36
4	4,00	3,96
5	2,00	5,56
6	0,00	7,16



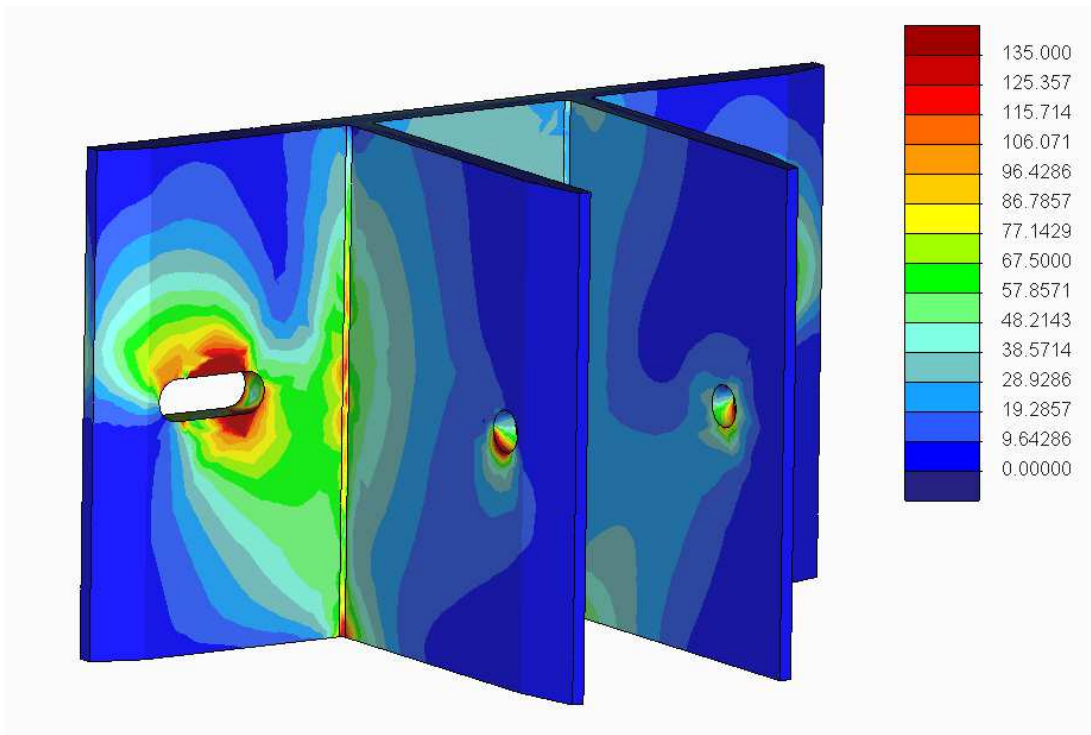
Mapa naprężenia w konsoli K1/100-120 od obciążenia siłą poziomą $N=8,95\text{kN}$



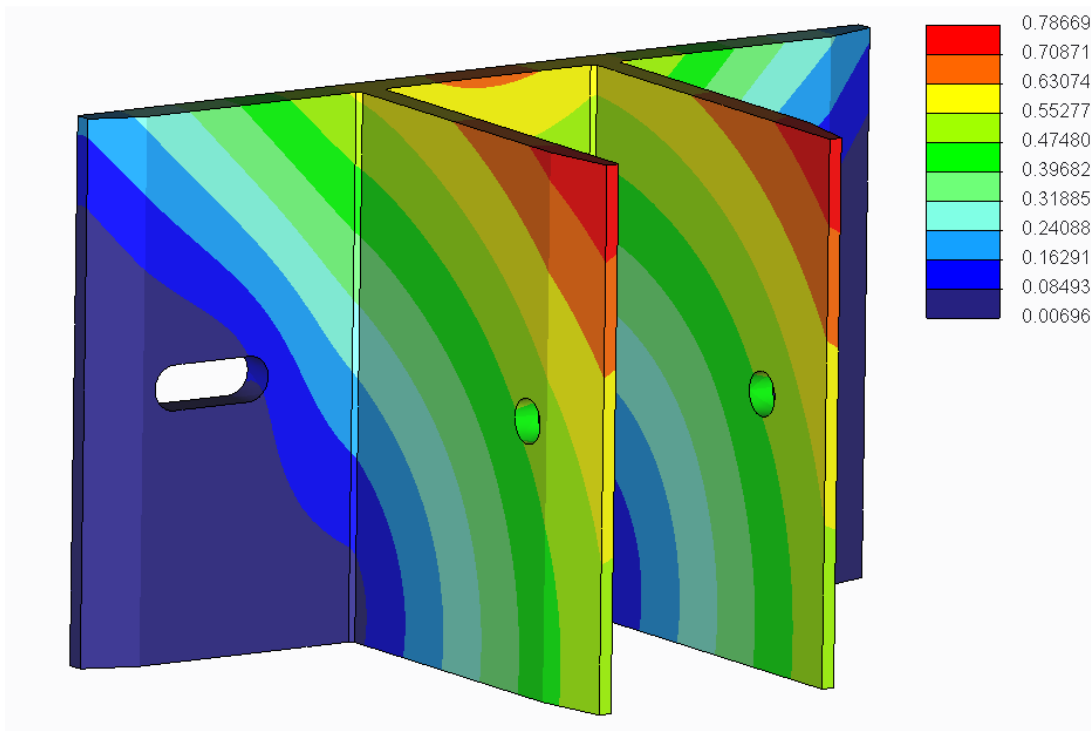
Mapa ugięć konsoli K1/100-120 od obciążenia siłą poziomą $N=8,95\text{kN}$



Mapa naprężenia w konsoli K1/100-120 od obciążenia siłą pionową $V=7,16\text{kN}$

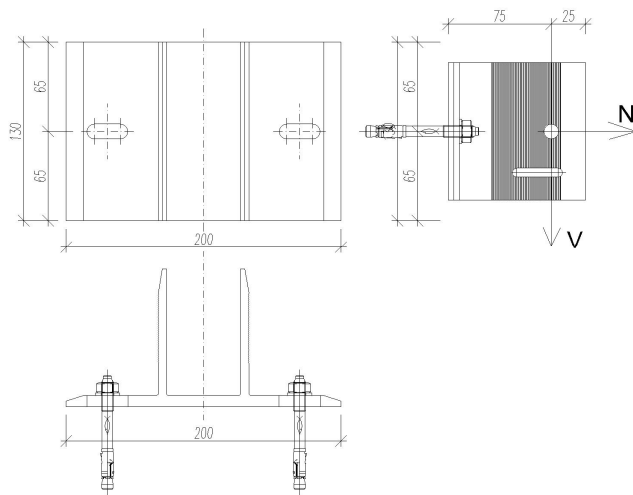


Mapa ugięć konsoli K1/100-120 od obciążenia siłą pionową $V=7,16\text{kN}$



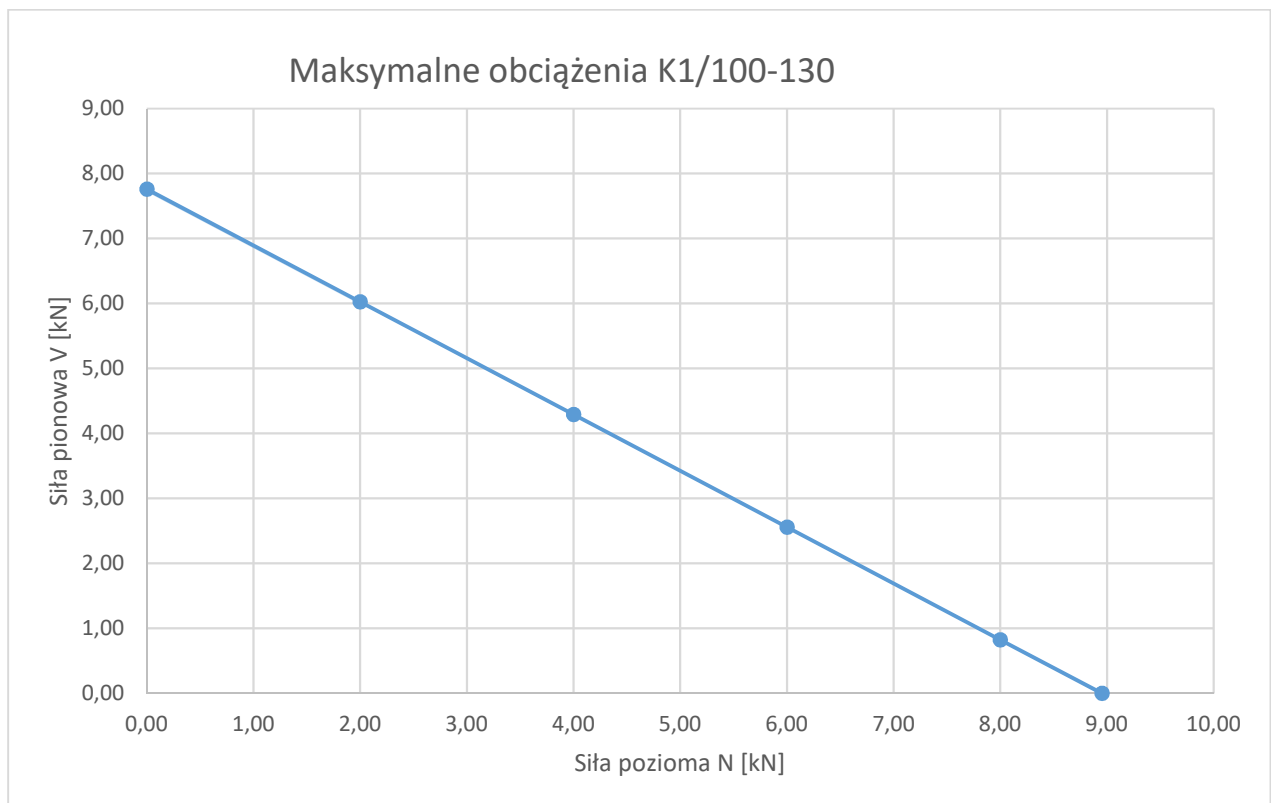
Konsola K1/100-130

Szkic konsoli.

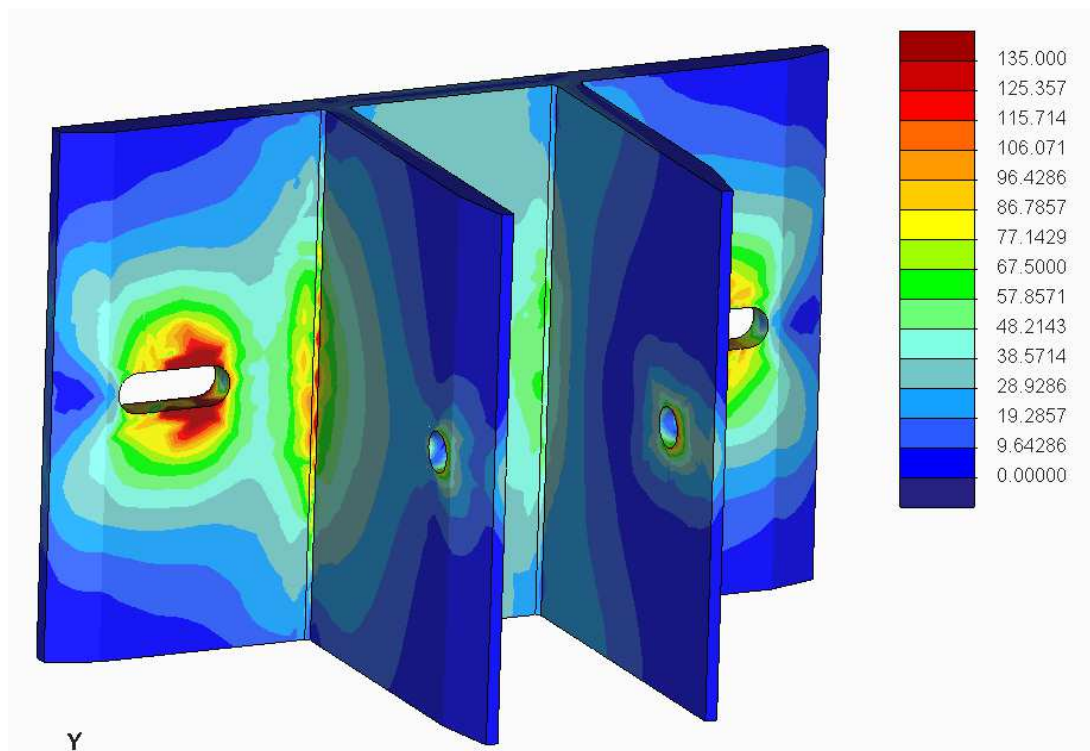


Maksymalne obciążenia obliczeniowe.

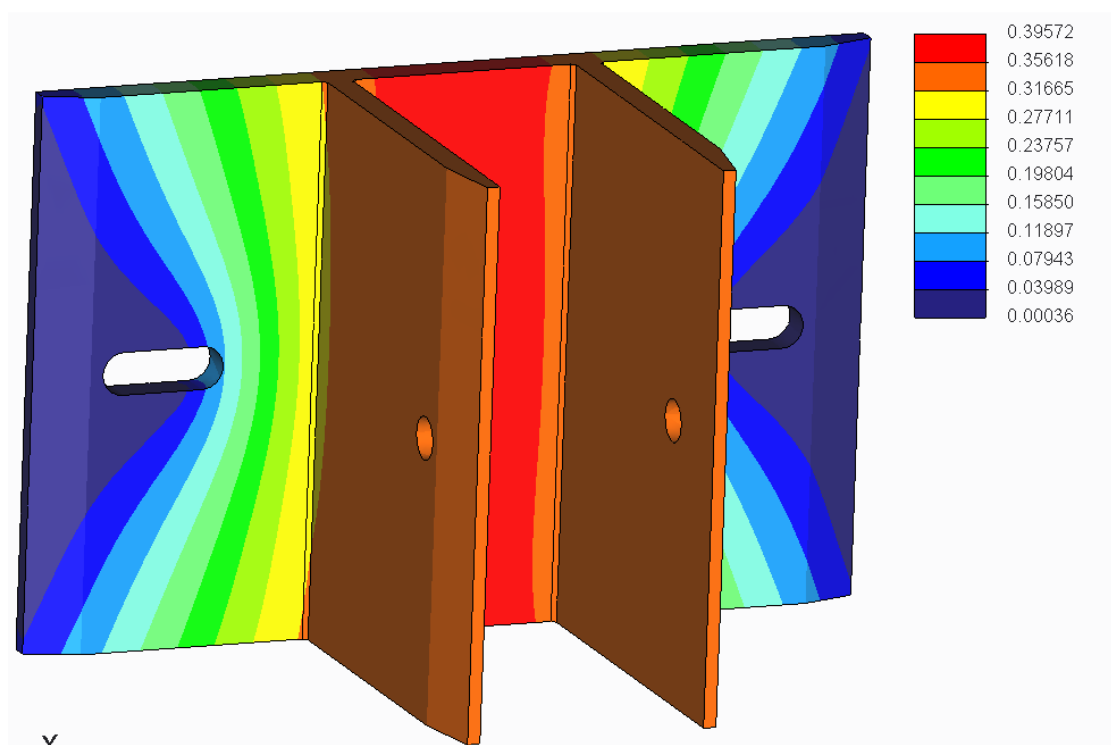
L.p	Siła pozioma N [kN]	Siła pionowa V [kN]
1	8,95	0,00
2	8,00	0,82
3	6,00	2,56
4	4,00	4,29
5	2,00	6,02
6	0,00	7,76



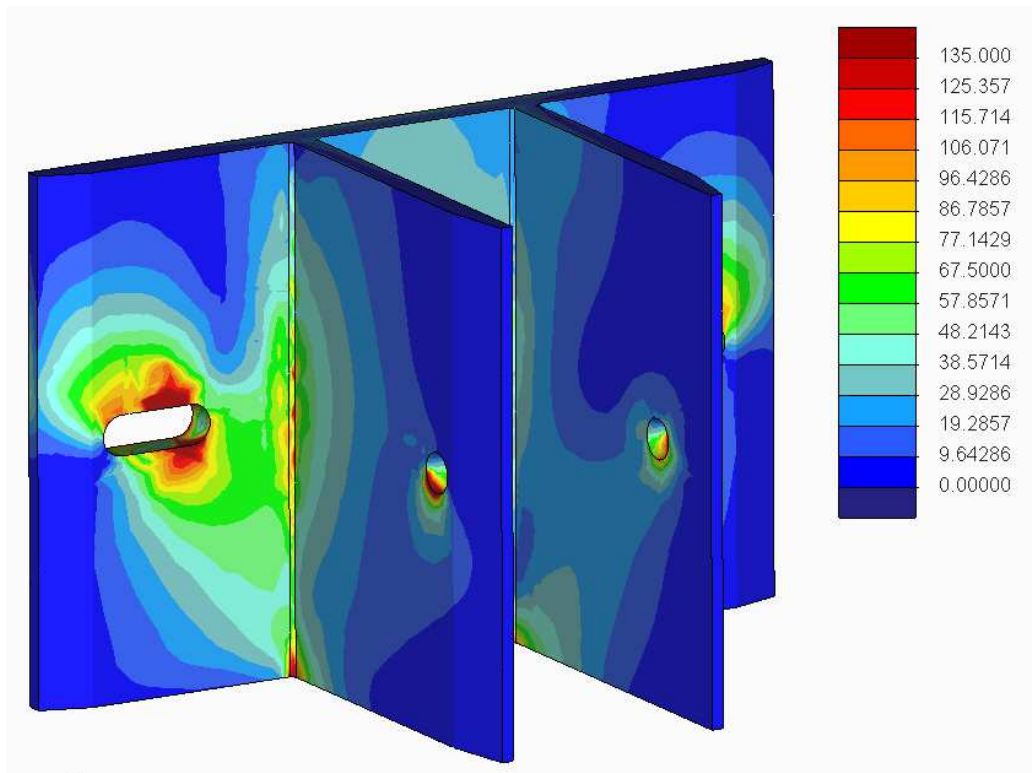
Mapa naprężenia w konsoli K1/100-130 od obciążenia siłą poziomą $N=8,95\text{kN}$



Mapa ugięć konsoli K1/100-130 od obciążenia siłą poziomą $N=8,95\text{kN}$



Mapa naprężenia w konsoli K1/100-130 od obciążenia siłą pionową $V=7,76\text{kN}$



Mapa ugięć konsoli K1/100-130 od obciążenia siłą pionową $V=7,76\text{kN}$

